

2017年7月10日

報道関係者各位

東急不動産株式会社
ニセコ東急リゾート株式会社
株式会社東急リゾートサービス

ニセコマウンテンリゾート グラン・ヒラフ 2017年12月、エースファミリーリフトが 4人乗り高速リフトに生まれ変わります。

東急不動産株式会社(本社:東京都港区、社長:大隈 郁仁)、ニセコ東急リゾート株式会社(本社:北海道虻田郡、社長:速川 智行)、株式会社東急リゾートサービス(本社:東京都港区、社長:速川 智行)は、北海道虻田郡倶知安町にて経営及び運営管理するスキー場、ニセコマウンテンリゾート グラン・ヒラフにおいて、2017年12月運行開始に向けた、ヒラフ下部エリアに位置する初心者エリア用リフト「エースファミリーリフト」の架け替え事業概要が決定いたしましたのでお知らせいたします。



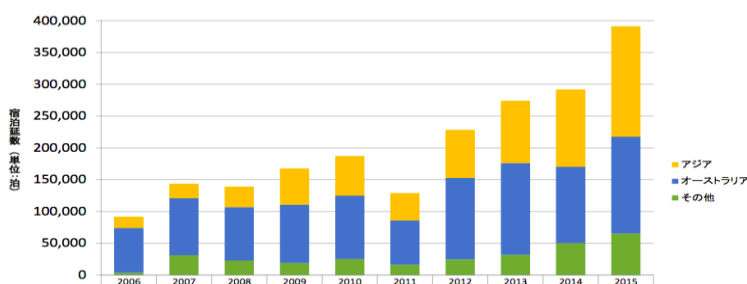
エースファミリークワッドリフト架け替えイメージ



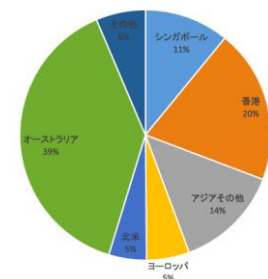
ニセコマウンテンリゾート グラン・ヒラフ

国際スキーリゾートとして世界中から注目されている北海道・ニセコエリア。国内外の様々な地域よりニセコグラン・ヒラフに訪れるスキーヤー・スノーボーダーのお客様の数は年々増加傾向で、昨2016-’17シーズンは約48万人のお客様のご来場いただきました。また近年ではアジア圏からの注目度も上がり、スキー・スノーボード初心者の来場者が大幅に増加しております。現在ニセコエリアでは、外資ホテルの誘致や、新規コンドミニアムの開業、札幌オリンピック誘致への期待、高速道路延伸、北海道新幹線が予定されるなど、地域としての注目度もさらに高まることが予想されます。

■ 倶知安町外国人観光客宿泊者の推移



■ 倶知安町を訪れる外国人の国籍



出典: 倶知安町観光客入込み状況

「エースファミリーリフト」は、1983年11月に竣工した2人乗りリフトから4人乗り高速リフトに架け替えられ、輸送力を時間あたり1,200人向上させることで、リフト待ちの混雑緩和をはかります。ピーク時最大60分であった待ち時間を大幅に短縮できる見込みです。加えて乗降時には0.8m/秒まで減速する特別仕様とし、スキー・スノーボード初心者にも利用しやすく快適なリフトに生まれ変わります。



また、今回の架け替え工事に合わせて、山麓駅(起点)と山頂駅(終点)の位置を変更。山頂駅(終点)については、ファミリーコースの上部に位置する「せんの木コース」まで延伸することにより、初心者コースの混雑緩和、せんの木コースからアルペンコース・キングエリアへの新たな移動ルートの確保、スキー場拠点の一つであるBase(ドットベース)スキーセンターやヒラフ第1駐車場、キングエリアへのアクセス改善を図り利便性を向上いたします。



■ 新旧スペック比較

	新リフト	旧リフト
名称	エースファミリークワッドリフト	エースファミリーペアリフト
架設場所	北海道虻田郡倶知安町ニセコマウンテンリゾート グラン・ヒラフ 地内	
索道の型式	単線自動循環式特殊索道	単線固定循環式特殊索道
製造	日本ケーブル株式会社	安全索道株式会社
線路水平長	828.34m	590.50m
線路傾斜長	840.55m	598.2m
起終点高低差	123.68m	88.5m
線路両線の間隔	5.2m	3.5m
搬器出発間隔	6.0sec	6.0sec
運転速度	5m/sec. (300m/min)	1.8m/sec. (108m/min)
毎時輸送量	2,400 人	1,200 人
搬器定員	4 名	2 名
搬器フード	無し	無し
搬器個数	62 台	111 台
搬器回転方向	時計方向	反時計方向
運行開始	2017年(平成29年)12月予定	1983年(昭和58年)11月

ニセコ東急リゾート株式会社では、2011年度より大規模投資としてスキーセンター2棟の新設、ヒラフゴンドラのリニューアル、ホテルニセコアルペン内にスイートルームを新設し、続いて昨2016年度にはキング第3リフトを4人乗り高速リフトへの架け替えリニューアルを実施いたしました。東急不動産グループでは、ニセコ・ヒラフエリアの活性化の為に、今後も様々な形での取り組みを実施してまいります。

引き続きニセコマウンテンリゾート グラン・ヒラフをご愛顧いただきますようお願い申し上げます。

■ 東急不動産のニセコ開発

1963年	東急不動産、リゾート観光事業スタート
1965年	ニセコひらふエリアにサンモリッツスキー場開業
1985年	ニセコ高原観光が東急グループ傘下へ
1986年	ホテルニセコアルペン開業
1992年	東急不動産が花園エリア開業
2004年	ニセコマウンテンリゾート グラン・ヒラフ開業
2011年	リフト開設50周年
	ヒラフゴンドラを4人乗りから8人乗りへ架け替えリニューアル
	ニセコグラン・ヒラフ マウンテンセンター開業
2012年	スキーセンターBase(ドットベース)開業
2015年	ホテルニセコアルペン内にスイートルーム新設
2016年	キング第3リフトを3人乗りから4人乗りへ架け替えリニューアル
2017年	エースファミリーリフトを2人乗りから4人乗り高速リフトへ架け替えリニューアル



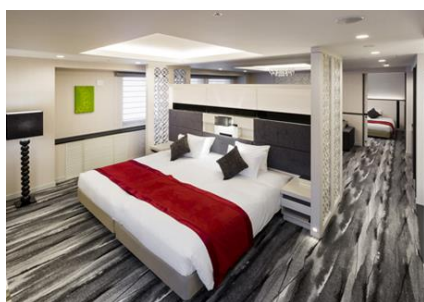
2011年
ヒラフゴンドラリニューアル



2011年
マウンテンセンター新設



2012年
.Base(ドットベース)新設



2015年
ホテルニセコアルペンスイートルーム新設



2016年
キング第3リフトリニューアル



2017年
エースファミリーリフトリニューアル

<本件に関するお問い合わせ先>

東急不動産株式会社 企画政策部 広報室 (担当:本多)

TEL:03-5414-1349 FAX:03-5414-1350 E-MAIL:Hayato_Honda@tokyu-land.co.jp

株式会社東急リゾートサービス ニセコ東急リゾート 広報担当 田中・宍倉

TEL:0136-22-0109